

1860.

Janvier 3

1<sup>er</sup> Dimanche - Jour de l'an

Le charpentier continue la Dèjise du Daisierne  
plomber de l'édoufaudage de la fleche.

5 on poursuit les travaux du chœur: grattage des poutres  
du transept Est du chœur; enduit des colonnes du sanctuaire.

7 on continue le reprise portelle des voûtes hautes et du au  
fermelets du transept Nord, et la pose des verrières à la troisième  
travée haute du chœur Sud.

9 on a terminé le grattage et le revêtement des travées de voûtes  
du bas côté Nord du chœur: on édoufaude les trois premières travées  
du bas côté Sud pour la même opération: on fait l'enduit de la  
4<sup>e</sup> colonne du sanctuaire à partir de la travée milieu.

11 on pose les petits colonnettes des têtes à supporter les statues d'anges  
adossés aux grosses colonnes du sanctuaire. on termine la sculpture  
du gros chapiteau de la 4<sup>e</sup> colonne du chœur Nord.

12 Aujourd'hui jeudi les sœurs jacobines prennent possession de  
porte qui leur a été restituée sur la terrasse des réservoirs entre les  
deux tours. on continue de poser les verrières du chœur à la  
4<sup>e</sup> travée haute du chœur Sud et aux 3<sup>e</sup> et 4<sup>e</sup> travées du côté Nord.

13 on continue la Dèjise du grand édoufaudage de la fleche  
on prépare les bois pour le riveau du arête.

16. Continuation des travaux intérieurs - grattage et revêtement des  
voûtes hautes du transept Nord. enduit de la dernière colonne du  
sanctuaire. construction d'un hangar en charpente dans le petit chœur.

18 on met en place la grille et les colonnettes sur le balustrade qui  
forme la clôture du sanctuaire dans le chœur. on poursuit la pose  
des verrières de M. Morelhal aux 2<sup>e</sup> et 3<sup>e</sup> travées hautes du  
chœur Nord. nettoyage et grattage des anges d'ornement à prendre  
place sur les colonnettes du sanctuaire.

20 on continue le grattage et le repointement des voûtes des  
bas côtés du chœur dans les trois premières travées côté du Sud;  
on termine la pose des verrières de M. Morelhal dans les fenêtres  
hautes du chœur. toutes les ardoises sont entièrement garnies de vitraux  
sauf celles de la première travée Nord et Sud.

23 on termine l'enduit de la 4<sup>e</sup> colonne du sanctuaire côté du Sud à partir  
de la travée milieu; on commence celui de la 5<sup>e</sup> qui se trouve engagé  
dans la clôture du chœur en face de l'entrée de la sacristie.

25 on continue de demander les bois du grand édoufaudage qui a servi  
à la construction de la fleche. suite des travaux de grattage et de reprise  
des voûtes du transept Nord. lettre adressée à J. S. le Ministre des  
Cultes pour réclamer les statues de Louis XIII et Louis XIV.

27 on finit la pose de la tablette qui surmonte la clôture du balustrade  
du sanctuaire: les petites grilles sont mises en place: on pose la  
ferme de la fenêtre haute au-dessus de la rose à la première travée



1860

Nord Du chœur.

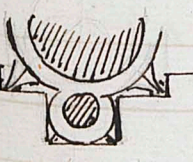
Janvier 30

on termine la construction Du chœur en charpente Dans le  
particulier chœur de la rue du cloître pour le tracé de la poutre  
De la grande rose du transept sud.

février 1

1. Pose des balustrades et des pinacles qui surmontent la terrasse  
De la première chapelle basse Du chœur Nord à l'angle Du transept  
sur la rue du cloître. instruction d'un plomber au dessous des chépes  
Dans l'effroi de la tour du Nord.

2. Montage des bois pour le raccord de la charpente Du grand amble  
on pose les noes dans les quatre angles rentrants formés par  
l'intersection des amblés, de chaque côté Du grand saillant destiné  
à recevoir les figures.



4 Continuation des travaux Du chœur: mise en place Des petites  
almonettes de soutènement destinées à porter les figures d'anges en  
bronze - endroit de la 5<sup>e</sup> colonne Du chœur sud, engagé dans la  
cloture en pierre - grattage Du pilier d'angle Du transept sud et Du chœur.

6 on a terminé le grattage et le rejointement Des deux traverses De  
voûtes Du bas côté sud Du chœur: on commence le même opération  
aux deux premières traverses Du triforium Du chœur devant sur le  
transept sud. on termine les voûtes hautes Du transept Nord.

8. Aujourd'hui mercredi à la 4<sup>h</sup> un gâchier maçon préparé et la menuiserie  
pour le montage des matériaux s'est laissé tomber Du plancher haut  
près de la rose Du transept sud et a été tué sur le coup. (+ Jean Denis)

10. on pose les ferrures Des petites roses qui éclaireront la galerie Du  
triforium Du chœur côté Du sud. on termine celle De la 1<sup>re</sup> fenêtre  
haute Du chœur côté Du Nord.

11 on commence la première couche de badigeon sur les voûtes hautes Du  
transept Nord qui ont été reprises et rejointées. on termine l'enduit  
De la 5<sup>e</sup> colonne Du chœur Nord à l'angle de la cloture en pierre.

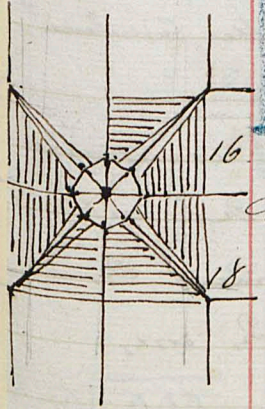
13 on commence à charpenter la galerie Du triforium de la nef Nord  
pour le grattage et le rejointement Des voûtes. on termine l'enduit  
et la sculpture des pinacles dans les chapelles basses de la nef Nord.

14 on met en place les statues d'anges en bronze sur les almonettes de  
soutènement: on commence la pose Des piedestaux en marbre destinés  
à supporter les statues de Louis XIII et de Louis XIV.

16 on continue le raccordement de la charpente Du grand amble et l'enduit  
de la croisée à la base de la flèche. on pose les pannes de raccord aux noes.

18 on poursuit les travaux de maçonnerie Du chœur. soutènement: on  
commence à poser les marches de revêtement sur le piedestal qui supporte  
le groupe en marbre placé dans la tour centrale Du fond.

20 Continuation Du grattage Du gros pilier Du transept à l'angle Du  
chœur sud et des premières traverses de voûte Du triforium Du chœur devant  
sur le transept sud: on termine la pose Des ferrures Des petites roses  
qui éclaireront la galerie Du triforium Du chœur sud.



Cour de M<sup>r</sup>.  
Durand, maître  
de plomberie.

1860  
février

22 Entièrement de M. Durand, entrepreneur Des travaux de plomberie de la Cathédrale.

24 on apporte les grilles en fer forgé destinées à la clôture du chœur et du sanctuaire

28 Continuation Des travaux de charpente (pose des pannes et chevrons) pour le ransid des combles à leur interseurs.

Mars

1<sup>er</sup> on termine le grattage du gros pilié à l'angle du chœur et du transept sud, on continue le même travail pour celui d'angle du transept Nord et l'on achève aussi celui d'angle de la nef et du transept Nord pour la même opération.

3 on termine le grattage des premières tuiles de voutes du triforium du chœur dominant sur le transept sud. on a terminé la pose des poutres et des filets de couleur aux voutes hautes du transept Nord.



6 on poursuit les travaux de marbrerie du sanctuaire, la pose des plaques de revêtement et des moulures du piedestal supportant le groupe. pose des marches et du dallage près de l'autel.

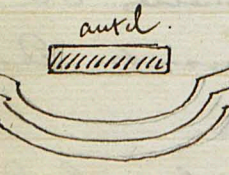
9 les travaux de charpente pour le ransid des combles à l'indroit de la flèche se poursuivent: on commence le voligeage des voutes plates de chaque côté de la triforche formant gradin.

13 continuation du grattage des gros piliés du transept Nord. construction des boîtes en pierre pour les dougains du creux des arches ogives. on fait le vitreux des petites roses éclairant la galerie du triforium du chœur sud. grattage de parties de voutes du triforium de la nef Nord.

15 on commence la pose des grilles en fer qui pourtourneront le sanctuaire. elle forment la porte du côté de la sacristie est mise en place, ainsi qu'une partie dominante de la porte du sanctuaire côté du sud.

17 on a terminé la pose des moulures de revêtement du piedestal supportant le groupe dans le trou central du sanctuaire. on poursuit la pose des marches et du dallage de chaque côté de l'autel.

19 le grattage des voutes du triforium du chœur dominant sur le transept sud est terminé: on débouche la fenêtre dominant sur le triforce de ce même triforium près de l'abside. fête des Charpentiers.



21 on poursuit les travaux de marbrerie du sanctuaire: la pose des marches circulaires devant l'autel. on met en place la grille circulaire dominante dans la seconde travée sud du sanctuaire

23 on termine la pose des grilles dominantes qui pourtourneront le sanctuaire. on continue le grattage de parties de voutes du triforium de la nef Nord.

26 on poursuit la pose de la volige sur les parties de ransidement des combles à l'indroit de la flèche; on commence le vitreux des roses qui éclaireront la galerie du triforium de la nef Nord.

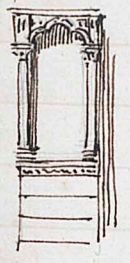


28 reprise des deux travées du transept Nord côté du chœur. on apporte les morceaux de pierre formant rampans dans les tympans au dessus des arc ogives.

31 travaux de marbrerie du sanctuaire. on pose le dallage en marbre au devant de l'autel et les marches en linguedor entre les cabuts de clôture.

Avril 2.

On met en place les statues de martyrs St Etienne & St Barthelemy dans les niches des contreforts ordinaires de la facade. Le 1<sup>er</sup> au contrefort de la tour du nord à l'angle de la rue du cloître le 2<sup>d</sup> à celui de la tour du sud par d. l'entree des chentiers. Visite de 10 jours l'Archeveque de Paris qui donne une somme de 100<sup>l</sup> pour distribuer aux ouvriers travaillant dans les chentiers de la Cathedrale.



3

Cette somme a été ainsi répartie :

Tailleurs de pierre	62	}	96
Sacris	4		
Compagnons & garçons	30		
Serruriers & peintres	6		
Marbriers	10	}	42
Charpentiers	26		
Total			138 ouvriers.

5 On échafaudé le deuxième bas côté de la nef nord pour le reprise et le grattage des voûtes. On fait la sculpture des deux angles de la clôture en pierre du chœur nord & sud qui ont été supportés. On termine le grattage du gros pilier du transept nord à l'angle de la nef.

7 On a posé les solives du plancher en bois de chêne : supporter le coulage du bas côté du triforium de la nef nord. on poursuit le travail d'insertion de morceaux de pierre dans les tympans des arc ogives au deux travées du transept nord et du chœur.

10 On poursuit le voligeage des portées et des voûtes du grand comble à l'endroit de la flèche. continuation des travaux de marbrerie du sanctuaire.

13 On répare les deux figures dans les niches des contreforts placés de chaque côté de la porte centrale sur la facade.

16 On termine la sculpture de l'angle de la clôture en pierre du chœur sud sur le bas côté. on poursuit le grattage et le rejointement du gros pilier d'angle de la nef nord et du transept.

19 Suite des travaux de reprise des tympans au dessus des arc ogives, des deux travées collatérales du transept nord côté du chœur. on supporte par un contrefort les morceaux formant les gables des pignons et les anatures, aveugles qui se croisent les tympans. on monte la grande clef de la voûte centrale au dessus de la flèche.

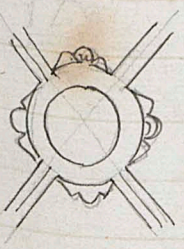
22 On monte un échafaudage en barde au dessus de la galerie de la nef sur la facade pour le reprise et le rejointement des piliers formant la perron.

24 On pose les solives en fer pour le plancher dans la galerie du triforium de la nef nord. on termine la reprise des pignons qui surmontent les fenestres inférieures des chapeles bas du chœur nord (2<sup>es</sup> travées près du transept).

26 On termine le grattage et le rejointement du gros pilier à l'angle du transept nord et de la nef. suite des travaux de marbrerie du sanctuaire. on fait une arce dans le chœur pour le tombeau de l'abbé en marbre.

28 On a terminé le voligeage des portées du grand comble et des voûtes à l'intersection de la croisée. on fait le revêtement des anatures qui devaient les tympans au dessus des arc ogives de deux collatérales du chœur dans le transept nord.

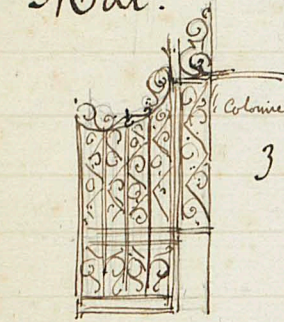
30 On commence les préparatifs pour monter le grand échafaudage du transept sud.



1860  
avril.

on a achevé le 14 étage à jour de la flèche pour la reprise des travaux de plomberie qui ont été interrompus pendant l'hiver. - on pose les cintres en fer destinés à maintenir la rigidité des parties dormantes, placés de chaque côté des gables orientés du chœur.

Mai.



1<sup>er</sup> On reprend le commencement des travaux au 14<sup>e</sup> étage à jour de la flèche on poursuit le grattage et le rejointement des voûtes de la galerie des <sup>des côtés</sup> ~~travées~~ de la nef nord.

3 on continue le pose des planchers en fer et les cheminages dans la galerie du triforium de la nef nord. on termine la construction des arc diagonaux de la voûte centrale au dessus de la flèche.

5 on poursuit le montage du grand échafaud devant la façade du transept sud. on reprend par incrustations les parements de murs formant tapisserie dans les tympans de la porte centrale au dessus de la galerie de bois.

8 suite des travaux de marbrerie du chœur, et du grattage des gros piliers on commence la sculpture dans les tympans des petites arcatures des deux gables au dessus des collatéraux du chœur nord devant sur le transept.

11 on continue la construction des voûtes en petits matériaux dans les triangles formés par les arc diagonaux et d'ailleurs de la voûte centrale au dessus de la flèche: on termine le pose des planchers en fer et cheminages de la galerie du triforium de ~~la nef nord~~ la nef nord.

14 on continue le montage du grand échafaud devant la façade du transept sud. - reprise par incrustations des tapisseries des murs de la porte centrale de la façade; construction des travaux de plomberie de la flèche (14<sup>e</sup> étage à jour): on commence à border les planchers de la galerie du triforium de la nef nord.

16 suite des travaux de marbrerie du sanctuaire: on commence à tailler les concaves de marbre qui doivent former le dallage du chœur.

17 fête de l'Ascension.

19 on poursuit la sculpture des tympans de la petite arcature accolée qui surmonte les pignons ogives à l'entrée des deux collatéraux du chœur devant sur le transept nord. on termine les angles de la clôture du chœur devant sur les bas côtés.

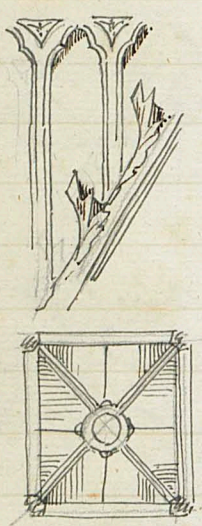
21 on continue à border les bœufs de voûtes en petits matériaux entre les arc doubles et diagonaux de la voûte centrale au dessus de la flèche: on termine le grattage des gros piliers à l'angle de la nef et du transept sud.

24 les travaux de plomberie du premier étage à jour de la flèche se poursuivent: on commence à garnir en plomb les vases placés de chaque côté des quatre arêtes de l'angle de la flèche formant gradins.

26 on poursuit le montage du grand échafaud qui doit servir à la reprise de la façade du transept sud: on continue à border les planchers en fer qui vont être placés dans la galerie du triforium de la nef nord.

28 on termine la reprise qui incrustent du portique de murs formant tapisserie au dessus de la porte centrale de la façade principale, ainsi que les travaux de reprise et grattage des voûtes dans la zone bas côté de la nef nord.

30 on commence la dévotion de l'ambule du chœur angulaire.



entre la porte Est au de la Croix et la 1<sup>re</sup> ferme de la Croix, placée au  
Dessus del'arc Doubleau formant l'entree du chœur. Charriage et scel  
de la voûte centrale

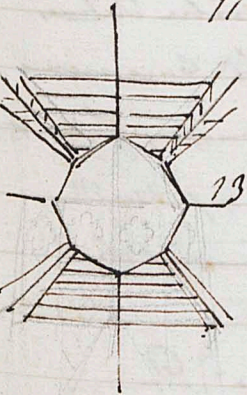
jeudi - 2

On continue les travaux de plomberie au 6<sup>e</sup> étage à pour de la  
fleche: on garnit au plomb les colonnes et les balustrades.

5. On poursuit le montage du grand échafaud du transept sud  
à la hauteur de la rose du pigeon supérieur.

9. Continuation des travaux de maçonnerie de l'entree de l'entree  
on commence à poser les grands bandes de marbre longues de 6  
longueurs de dallage du chœur.

11. Suite des travaux de sculpture dans les tympans qui surmontent  
les arc ogives des deux collatéraux du chœur dominant sur le transept  
Nord.



13. La construction des bœufs de la voûte centrale se poursuit; on termine  
le montage du grand échafaud: on commence à garnir au plomb les  
soubassements de la fleche, ainsi que les parties de comble du chœur  
formant pénétration dans le soubassement, et celle du comble de la nef.

jeudi 14

à 10<sup>h</sup> heures. Le D<sup>eu</sup>m chanta dans la cathédrale à l'occasion  
de l'anniversaire de l'Évêque et de la Savoie. Le gr<sup>and</sup> Dignitaire, le  
comte de l'État, les députations etc assistant à la cérémonie célébrée  
par le Cardinal archevêque de Paris.

16. Les travaux de maçonnerie pour le dallage se poursuivent dans le  
chœur et dans le sanctuaire, ainsi que les travaux de plomberie du 6<sup>e</sup> étage  
à pour de la fleche et des combles de la nef et du chœur.

19. On pose la rose supérieure du pigeon du transept sud. on continue les  
travaux de plomberie au soubassement de la fleche.

22. on poursuit les travaux de dallage du chœur, et la sculpture des  
tympans des petites arcades au dessus des collatéraux du chœur Nord.

24. on commence le revêtement de la grande voûte centrale au dessous de la  
fleche, et le revêtement de charpente des combles qui ont été découverts pour  
la construction de la fleche.

28. on poursuit les travaux de plomberie au 6<sup>e</sup> étage à pour de la fleche, sur les  
faces du soubassement et les noues formées par l'intersection des combles. les  
colonnes, balustrades et crochets à pour des pigeons sont terminés.

jeudi 1

les travaux se poursuivent de même on commence à poser les courbes de marbre  
qui forment les compartiments du dallage du chœur, au delà de la voûte centrale

4. on continue le revêtement de la charpente du comble au dessus du chœur  
on pose une partie de la charpente au dessus de la nef près de la fleche.

7. on a terminé les morceaux qui forment la rose du pigeon supérieur du transept  
sud. on reprend par enlèvement les faces des deux entresforts qui flanquent la  
porte centrale de la façade. travail et jointivement de la voûte centrale.

9. Continuation des travaux de plomberie de la fleche, du soubassement et des noues.  
on termine la sculpture des tympans situés au dessus des arc ogives des collatéraux  
du chœur Nord ouvrant sur le transept.

1860 936

Juillet 12

on commence la démolition du pignon supérieur du transept sud: on ôte la figure qui surmontait la pointe extrême.

14 on commence à imprimer au plafond la clef à jour de la grande voûte centrale et les têtes d'anges qui la décorent.

17 on continue à déposer l'ancienne charpente de la nef dans la première travée qui avoisine le transept on poursuit le montage de la nouvelle au-dessus de la première travée du chœur.

20 on termine la plomberie des premiers étages à jour de la flèche. on pose les ornements en plomb qui la décorent: feuillages des chapiteaux des colonnettes, etc. construction des clôtures des bas-côtés du triforium de la nef Nord.

23 on met en place les cuissots dorés sur les piliers au-dessus des statues de Louis XIII et de Louis XIV. on place également les cuissots impériaux et royaux qui surmontent les têtes de grilles dorées formant la clôture du sanctuaire (cathédrale) des bas-côtés du triforium de la nef Nord.

25 les travaux poursuivent la démolition du pignon du transept sud au-dessus des deux tourelles qui le flanquent.

28 on poursuit les travaux de maçonnerie du chœur: la partie du mur en dessous de la bande de longueur est terminée sauf l'ouverture de l'arc des arcades. peinture de la clef à jour de la voûte centrale.

30 on pose en place les marches en marbre à l'entrée des chapelles du bas-côté Nord de la nef: on pose le dallage pour les mêmes chapelles, et on termine celui du carrelage des bas-côtés du triforium de la nef Nord.

Avant 14

Continuation des mêmes travaux. montage de la charpente neuve au-dessus de la première travée du chœur. le pignon du transept sud est démolé jusqu'au niveau de la balustrade qui surmonte la grande rose.

3 on commence la dépose de l'arçonnage intérieur du transept Nord pour le replacer dans le transept sud après de faire le grattage des voûtes hautes.

6 les travaux de plomberie de la flèche se poursuivent activement, on termine le premier étage à jour et le tubage central: dépose de l'arçonnage de la voûte centrale.

9 on continue le montage de la charpente de la nef au-dessus de la première travée du chœur; on commence la pose de la volige. on poursuit la dépose de l'ancienne charpente au-dessus de la dernière travée de la nef.

11 on commence à enlever l'arçonnage qui a servi aux travaux de plomberie du 1<sup>er</sup> étage à jour de la flèche: dallage des chapelles basses de la nef Nord et reprise du pavé du bas-côté. on a terminé la peinture de la clef (voûte centrale)

13 on a déposé entièrement le pignon du transept sud: mouvement de la grande rose placée au-dessus. l'ouverture du plomb et dépose de la charpente de la première travée de la nef du transept sud.

14 on continue le voligeage de la charpente de la nef au-dessus de la 1<sup>re</sup> travée du chœur, on commence la plomberie des cheneaux: on monte la nouvelle charpente à la place de celle qui a été déposée au-dessus de la dernière travée de la nef.

15 fête de S. M. l'Empereur. le Deum chanté à 1<sup>h</sup> dans la cathédrale en présence des grands corps de l'Etat et des autorités, etc.

1860

397

Aout 16

Les travaux de dallage en marbre du chœur se poursuivent, ainsi que ceux des chapelles basses de la nef Nord. on monte les petits échafaudages, légers indispensables pour le grand amble pour la plomberie des quatre grands entrefiches de la fleche formant gradins, et destinés à recevoir les figures des apôtres. pose des chevrons de la charpente de la travée de la nef.

18 on a commencé le grattage des voutes hautes du transept Sud au moyen de l'échafaudage du transept Nord qui a été terronné: on pose la ferme des fenêtres hautes du transept Nord fixe etc.

20 Les travaux de charpente et de voligeage se poursuivent sur le grand amble au dessus de la dernière travée de la nef et de la première du chœur. la pose de la charpente (1<sup>re</sup> travée) du transept Sud se poursuit de même.

22 on a après un intervalle les parties de tapisserie au dessus de, vassaux de la porte de la façade au dessus de la tour du Sud (N<sup>o</sup> 600 à la sacristie).

24 on continue la pose du dallage en marbre dans les chapelles basses de la nef côté du Nord, ainsi que celui du chœur.

27 le voligeage de la travée de charpente au dessus de la 1<sup>re</sup> travée du chœur est terminé ainsi que la pose des chevrons qui en est venue à genies en plomb. on pose le voligeage sur la travée de charpente au dessus de la nef, et les plombiers ont commencé à genies en plomb les entrefiches formant gradins à l'intérieur des ambles.

30 on a terminé la pose de la dernière de M<sup>o</sup> Mouchal à la croix haute de la 1<sup>re</sup> travée du chœur Sud ainsi que celle de la petite rose placée au dessous. — continuation du grattage des voutes hautes du transept Sud et pose de la charpente au dessus. Vitrerie des vitres du soubassement de la fleche.

Septembre 1<sup>er</sup>

on continue la pose du dallage des chapelles basses de la nef Nord on termine celui du chœur, et on amène les murs de dallage dans les bas côtés qui pourtourneront le sanctuaire.

4 on poursuit la pose de la façade du transept Sud ainsi que de la charpente on termine la pose des chevrons et du voligeage au dessus de la dernière travée de la nef. pose des verriers de la rose et de la 1<sup>re</sup> croix au dessus (côté Nord chœur).

7 construction des travaux de plomberie pour recouvrir les quatre entrefiches de la fleche formant gradins dans les voutes du comble. pose des verriers des petites roses ainsi que des fenêtres qui les surmontent sur la face Est du transept Nord.

10 le grattage des voutes hautes du transept Sud se poursuit, ainsi que la pose des poutres qui flanquent le pignon et la corniche formant passage au dessus de la rose du transept Sud.

12 on amène la plomberie de la partie de charpente qui a été faite au dessus de la première travée du chœur: les ouvriers dirigent l'échafaudage pour le grattage et le rejointement de la face intérieure du transept Sud du côté de la nef.

15 on poursuit activement la pose de la façade du transept Sud: on commence à démolir la grande rose centrale: les charpentiers élèveront le levage des fermes de la charpente neuve pour couvrir le transept Sud.



1860

Septembre 17) Sclustration. Des terrasses qui surmontent la galerie Du triforium du Chœur Sud et des parterres de murs entre les croisées hautes du chœur jusqu'aux chapiteaux Des meneaux. on monte un échafaudage intérieur pour la reprise Des tympans au Dessus De l'entrée Des allatéraux du chœur Dans le transept Sud, comme il a été fait Du côté Nord.

19) On poursuit la couverture en plomb Des toits de charpente qui ont été refaits de chaque côté de l'abside (Chœur et nef) on a posé le faîtage et les poutrelles en fer destinées à supporter la crete en plomb sur la toiture du chœur. on pose le tole formant cheneau a l'extrémité de la nef Nord.

21) Continuation Du montage de la charpente neuve au Dessus Du transept Sud. on pose les fermes pour les verrières Des croisées hautes Du transept Sud face Est; celles Du côté Nord (face Est) sont terminées aussi que le dallage Des chypelles basses De la nef Nord. on a terminé aussi la Dépose de la rose où l'on commence à la de l'ouverture à jour placée au Dessous et de la brèche formant passage.

22) on a transporté l'échafaudage en bois au Dessus de la porte de gauche de l'abside principale pour la reprise Des portées de tapisseries au Dessus Des verrières de cette porte.

26) on commence la reprise par arcs intérieurs Des portées De tympans au Dessus De l'entrée Des allatéraux Du chœur Sud côté Du transept; on termine le grattage et le revêtement De la partie inférieure; on poursuit le ravaud Des dallages en marbre dans les absides Du chœur.

28) Les charpentiers continuent le montage Des fermes pour le comble Du transept Sud, on gise le chevonnage de la toiture. Les travaux De plomberie se poursuivent sur les parties Du grand comble qui ont été refaits d'anciennement et simultanément sur les quatre arêtes de la flèche formant gradins.

29) on poursuit la Dépose de la toiture supérieure De la galerie à jour Du transept Sud jusqu'au niveau Des chapiteaux Des petites colonnettes. on termine les reprises & enduits Des portées De tapisseries au Dessus De la porte de gauche de la façade principale.

Octobre 3) Continuation Des travaux de charpente pour le comble Du transept Sud on commence le charbonnage Des toits rapprochés De la flèche. Les travaux De plomberie se poursuivent sur les deux portées De comble De la nef et Du Chœur ainsi que sur les arêtes diagonales formant gradins.

5) on poursuit la Dépose de l'ouverture à jour de la nef Du transept Sud jusqu'au niveau De la charpente Des colonnettes; on pose le charbonnage qui doit relier une série de colonnettes aux poutrelles d'angle.

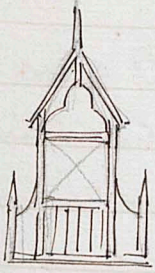
8) on termine le grattage et le revêtement Des voûtes basses Du transept Sud, ainsi que celui De la face intérieure de la même transept formant sur les allatéraux De la nef.

11) on poursuit la reprise par arcs intérieurs Des tympans au Dessus de l'arc ogive Des allatéraux Du chœur ouvrant sur le transept Sud, ainsi que la ferrure Des croisées hautes qui surmontent les petites roses de la face latérale Est de la même transept.

1860

Octobre 11

Le travail de dallage se poursuivait dans le bas côté du chœur Nord & Sud; on commençait le grattage et le lessivage intérieurs de la galerie du triforium du chœur dans la partie circulaire.



18 On a monté les grandes lucarnes en sautoir qui doivent recevoir des cadrons sur les deux versants Est et Ouest du comble du transept Sud on poursuit le pose du chevonnage sur le même comble.

20 on pose le charnage d'arcade et relie les colonnettes de la galerie à leur place sous la grande rose du transept Sud: on y en amène le voligeage du comble du transept Sud sur le versant Ouest, et le pose du sole du cheneau.

23 on a terminé le grattage et le repointement des voûtes hautes du transept Sud ainsi que de la face intérieure de la même transept du côté de la nef le travail de plomberie se poursuivait sur les gradins des voûtes formés par l'intersection des grands comble et sur les voûtes refaites du comble de la nef et du chœur. on termine le revêtement du pilier d'angle sous la tour Nord.

26 On continue le repose par incrustation des tympans au dessus des arcades de l'entrée des collatéraux du chœur Sud; on commence le travail de la crèche au angle pour orner les pignons. Le jour par une des menues de la chapelle de Noailles.

29 On poursuit le repose de l'arcature à leur place en dessous de la grande rose du transept Sud; on remplace les meneaux de meneaux qui ont été déposés pour le redressement des colonnettes et le pose du charnage.



Novembre 3

Le travail de plomberie se poursuivait sur les parties de comble de la nef et du chœur qui ont été refaites, ainsi que sur les quatre combes de la flèche formés par les voûtes dans les voûtes. on commence à poser le crête en plomb qui orne le faitage de la tour de comble du chœur qui a été refaite.

6 Les charpentiers ont mis en place le petit pavillon en bois destiné à garantir l'issue du petit enclier qui monte au 4<sup>e</sup> étage de la flèche. on amène le pose des verrières en grilles dans les cinq travées extrêmes de la galerie du triforium du chœur, partie circulaire. pose du chassi au dessus de la

9 on continue le travail de voligeage de la charpente pour les travées du comble du transept Sud qui ont été refaites: on construit un appentis provisoire sur la dernière travée pour garantir les reins des voûtes laissés à découvert par la démolition du pignon, on amène le plâtrage en plomb.

12 on a terminé l'œuvre d'incrustation du chœur qui a été faite à M M Werklin & Schütze: on garnit en plomb le petit pavillon de l'enclier de la flèche et les lucarnes du comble du transept Sud destinés à recevoir des cadrons.

14 on commence à déposer le grand échafaudage sous la voûte centrale: on a monté l'œuvre à leur place sous la grande rose du transept Sud jusqu'au milieu de l'œuvre de revêtement: on poursuit le pose de la crête en plomb sur le comble du chœur, ainsi que la couverture du comble du transept Sud.

17 on continue à poser les verrières en grilles de M M Heubert & C<sup>ie</sup> Grand amfonctes de la galerie du triforium du chœur partie circulaire.

19 les maçons poursuivent les travaux de dallage dans le bas côté du chœur Nord: on amène la sculpture des arches des rampants au dessus des arcades de l'entrée du collatéral du chœur Sud. incrustation des tympans par incrustation des meneaux de la chapelle de Noailles.

1860<sup>40</sup>

Novembre

- 21 — On met en place les colonnes en fonte ferrées les meneaux de la galerie à jour au-dessous de la grande rose du transept Sud; on poursuit le dépose du grand échafaudage intérieur placé sous la voûte centrale et la Doubron de la croix.
- 24 — On poursuit les travaux de plomberie sur les portes du grand comble qui ont été refaites, sur les premières toitures du comble du transept Sud et les lucarnes. On a terminé la pose de la crête en plomb sur le comble du chœur, on commence à poser les fanchettes en fer destinées à recevoir l'écaille du toit de la nef.
- 26 — On termine le dépose du grand échafaudage intérieur de la voûte centrale; et la pose des verrières en grilles de M<sup>r</sup> Steinheil & Petit Gerard dans la partie circulaire de la galerie du triforium du chœur.
- 28 — On replace les grandes dalles formant parapet et recouvrent la galerie à jour placée au-dessous de la grande rose du transept Sud. Les dalles formant plafond reposent sur les arcatures intérieures et extérieures ainsi que sur les colonnes en fonte placées précédemment et relevées par un chaînage en fer.

Décembre

- 1<sup>er</sup> — On commence la pose des petits autels en pierre dans les chapelles des bas-côtés de la nef Nord, ainsi que les marches en pierre du jubé. On poursuit les travaux de dallage dans les bas-côtés du chœur Nord & Sud.
- 4 — Continuation des travaux de sculpture des crochets qui devaient les gables placés au-dessous des arcades des collatéraux du chœur Sud. On continue également le grattage et le repiquage des voûtes de la galerie du triforium du chœur: la pose du vitrage de M<sup>r</sup> Steinheil & Petit Gerard est terminée. On a des dépouilles de meneaux à la chapelle de Noailles.
- 6 — On a terminé la pose des grandes dalles formant plafond de la galerie à jour du transept Sud; ainsi que du chaînage au-dessus: on commence à poser la pierre assise au-dessous, formant la partie inférieure de la grande rose.
- 8 — On poursuit les travaux de plomberie sur les combles de la nef et du transept Sud, ainsi que sur les grandes entrefiches de la flèche: on commence la plomberie des grandes lucarnes du comble du transept Sud: on a posé également les fanchettes en fer sur cette partie de comble.
- 11 — On continue la pose des premiers morceaux de la partie inférieure de la grande rose du transept Sud, celle des petits autels dans les chapelles des bas-côtés de la nef Nord, et la sculpture au-dessus des collatéraux du chœur Sud donnant sur le transept.
- 14 — On commence à poser le massif en pierres et briques qui doit supporter le comble à l'entrée du chœur. Continuation des travaux de repiquage de dallage dans les bas-côtés du chœur.
- 17 — On poursuit le montage et la pose des meneaux (lucarnes) qui forment les compartiments de la grande rose de la façade du transept Sud. On continue à poser par circonstance les meneaux au-dessus à la chapelle de Noailles (côté Nord chœur.)
- 19 — Les travaux de plomberie se poursuivent sur les toitures du grand comble qui ont été refaites ainsi que sur les grandes lucarnes à l'est et ouest du comble du transept Sud; on termine la sculpture

- Décembre.
- 25 On poursuit le montage et la pose des morceaux qui forment les compartiments de la grande rose du transept Sud, et la pose du motif en maçonnerie de pierre et briques à l'entrée du chœur.
- 26 On continue le gâchage et le rejointement des voûtes à la galerie du triforium du chœur côté Sud: les maçons commencent la taille et l'ajustement des dalles en pierre de Jura qui ferment le couvercle des archivoltes.
- 28 Les tailleurs de pierre commencent la taille des moulures sur les morceaux neufs qui ont été replacés dans l'arcature à jour au dessous de la grande rose du transept Sud: le travail de plomberie se poursuit sur les grands lucarnes du comble du même transept.
- 31 Continuation du montage et de la pose des morceaux de la grande rose: on boucle les joints en plomb; on poursuit également le rejointement des morceaux de la chapelle de 160 dalles (côté du chœur Nord). Réception de la lettre écrite par le Préfet de la Seine à propos du mur du quai.

Le 31 Décembre 1860

L'Inspecteur technique  
Maurice Ouradou

1861.

Année 1861.

- Janvier 2. Reprise des travaux en cours d'exécution pour le montage et la pose des morceaux de la grande rose du transept Sud. etc.
3. Remis à M. Duffner le Directeur des clefs en fer destinées à soulever les dalles de fermeture du couvercle des archivoltes, ainsi que celles des platines en cuivre incrustées dessus: à M. M. Laroche et Wilson le Directeur des morceaux en pierre de Jura pour l'entrée du chœur. Lettre écrite à M. Bellu pour faire déplacer les bois rangés le long du parapet de l'ancien quai de l'archevêché dont la chute paraît imminente.
5. Les ouvriers charpentiers continuent le déplacement des bois rangés sur le quai pour le ranger du côté des galeries de la sacristie. Les bois de la sacristie et sont achetés par le camp de la Seine, les charpentiers partagent un passage, pour arriver au Calvaire.
7. Continuation des mêmes travaux d'élévation de bois sur la portion d'ancien quai dont les crevaisons augmentent de plus en plus. Les travaux se poursuivent pour le montage des morceaux de la grande rose. On continue également les travaux de plomberie aux grands lucarnes du comble transept Sud.
9. Le soir mercredi à 6<sup>h</sup> la portion de l'ancien quai de l'archevêché qui s'écroulait depuis longtemps s'écroule dans le petit bras de la Seine. Cette chute et est prévue depuis plusieurs jours on n'a eu à déplorer aucun accident non plus que la perte d'aucuns matériaux.
12. On a construit une barrière autour de la portion de quai écroulé. Les travaux se poursuivent pour le montage des morceaux de la grande rose.